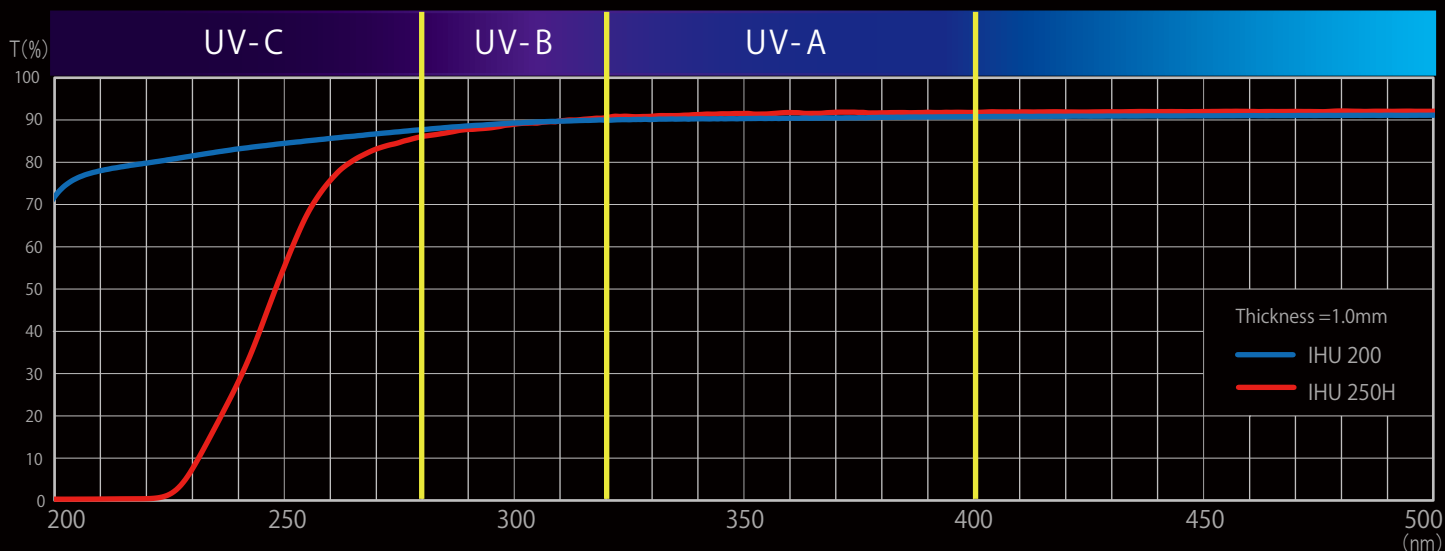


紫外线透射玻璃

IHU250H / IHU200

~ 可模压深紫外透射玻璃 ~

本产品为光学玻璃，能够透射波长范围为 220-250 nm 的深紫外 (UV-C) 光，并具有极佳的抗紫外线耐候性。预计可用于紫外线消毒设备及其他利用紫外线的装置，例如消毒设备，医疗设备，分析设备，曝光设备，UV-LED 盖玻片以及航空航天工业。此外，本产品还可使用模具进行模压成型。



特点

- 五铃玻璃原装可模压玻璃
- 加工温度范围与普通玻璃相当
- 可加工石英玻璃难以复制的形状
- 紫外线劣化程度轻微
- 透镜直径最大可达 100 毫米

应用

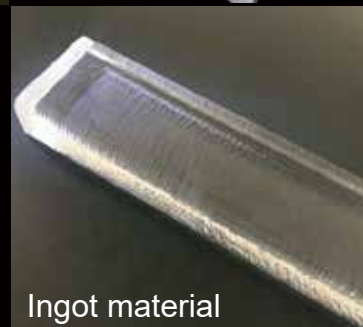
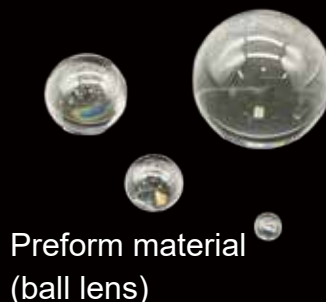
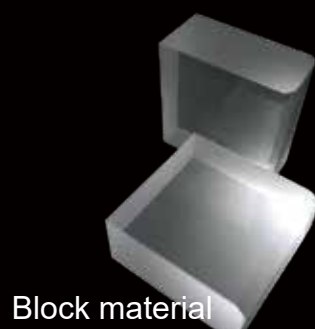
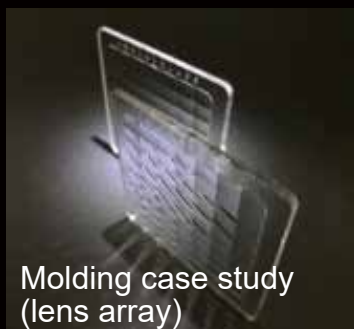
曝光设备，UV-LED 盖玻片/透镜，
紫外线消毒 等

形状

- 预制品 (球状透镜)
- 锭状
- 块状
- 板状

等等。

如有其他所需的形状也请告知。



1-53, Rinku Ohrai-kita Izumisano, Osaka, 598-0048, Japan.

Phone:+81-72-458-6166 Fax:+81-72-458-6661

<https://www.isuzuglass.com/>